

L.E.O. Low-Energie-Office
Ökologischer Gewerbebau
Köln-Ossendorf

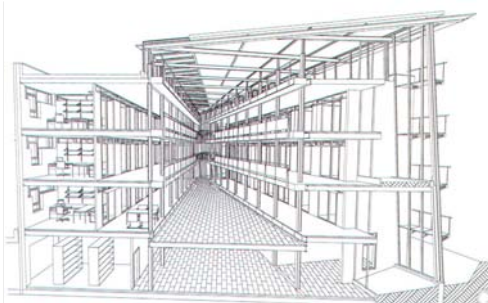
Bauherr: Dres.
Frank-Ortmann-Strunz
Immobilienbeteiligungs KG, Köln

Leistungs-phasen: Tragwerksplanung, LPh. 1-6,
gem. § 63 HOAI,

Baukosten: KG 300+400:
ca. 1,8 Mio. €

BGF: 6000 qm

Projektstand: Fertig gestellt 1995



Isometrischer
Querschnitt



Atrium



Architekten:
Prof. Gabriele Willbold-Lohr und Alex Lohr, Köln

Tragwerksplanung:
Prof. Dr.-Ing. Rainer Hempel & Partner, Bonn