

Gerling Quartier Köln - Frankonia Eurobau Friesenquartier GmbH, 2008-2013

Neubau, Umbau, Sanierung und Modernisierung des Gerling Quartiers Köln
Neubau Tiefgarage und Torhaus

Bauherr: Frankonia Eurobau Friesenquartier GmbH, Düsseldorf

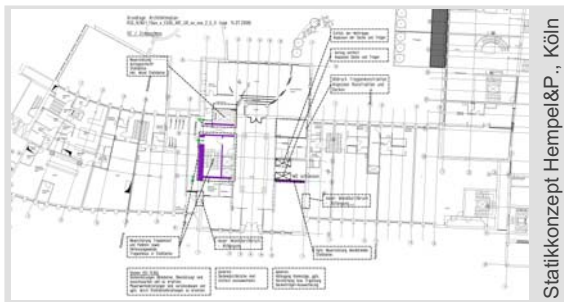
Baumanagement: BMP Baumanagement GmbH, Köln

Nutzung: Bürogebäude, Wohngebäude, Ausstellungsflächen, Tiefgarage

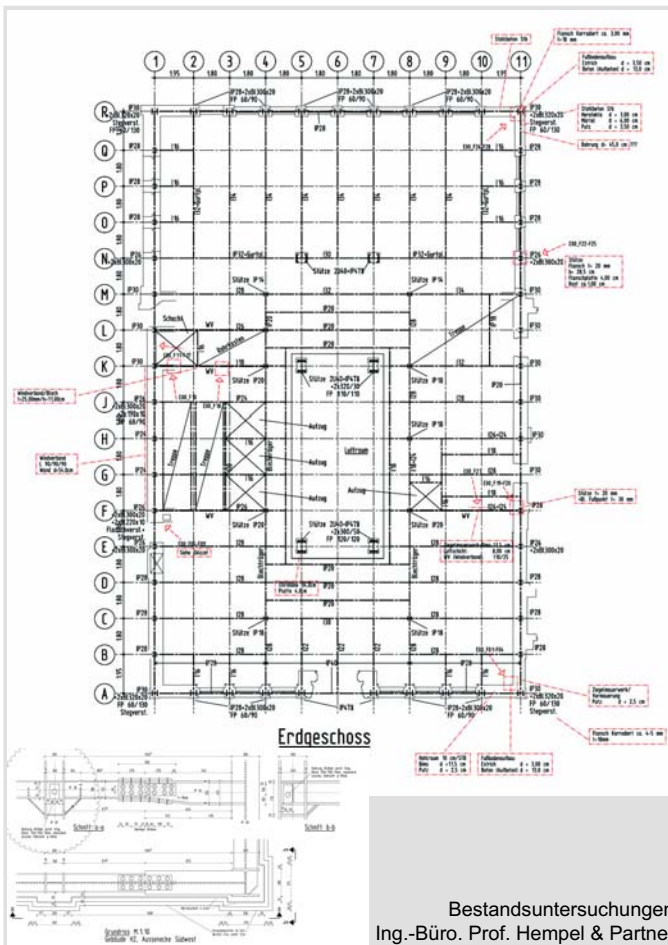
Leistungen: Genehmigungs- Ausführungsplanung

Leistungsphasen: Lph. 1-6 gem. HOAI § 64 TWPL zzgl. Besondere Leistungen

Projektstand: in Bearbeitung seit 01/2008
Genehmigungsplng. abg. 12.2009
Baubeginn 07.2010



Statikkonzept Hempel&P., Köln



Bestandsuntersuchungen
Ing.-Büro. Prof. Hempel & Partner



Fotos Ing.-Büro Hempel&Partner

Architekten (Baufeld Mitte Gerling Quartier):
KSG Kister Scheithauer Gross, Architekten und Stadtplaner, Köln
RKW Rhode Kellermann Wawrowsky, Architektur + Städtebau, Köln
Projektsteuerung: BMP Baumanagement GmbH, Köln

Tragwerksplanung:
Prof. Dr.-Ing. Rainer Hempel & Partner, Köln